

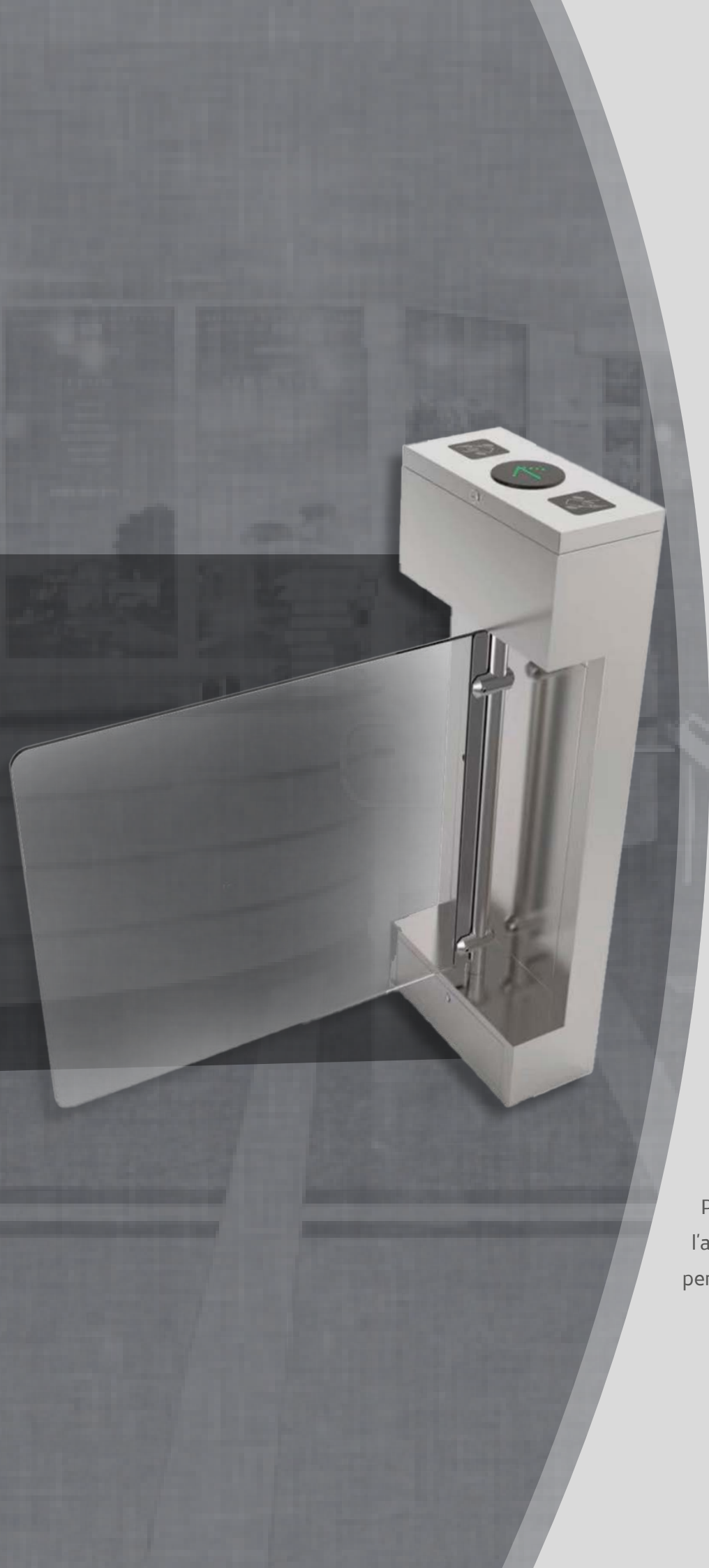
PORTELLO MOTORIZZATO SB905

Portello **BIDIREZIONALE**, ad accesso singolo. Dotato di design per interni, semplice e compatto.

Si interfaccia con altri sistemi di **CONTROLLO ACCESSI** plug&play di terze parti e vanta una copertura universale per lettori di prossimità.

In caso di **EMERGENZA**, può essere sbloccato.

Può essere installato in qualsiasi attività, l'ampia larghezza di accesso lo rende ideale per la gestione di passaggi di persone con **MOBILITÀ RIDOTTA**.





MATERIALI

STRUTTURA: Acciaio Inox SUS304

BARRIERA: Acrilico

COPERTURE: PC



CARATTERISTICHE TECNICHE

Controller	Scheda di controllo con display compatibile con qualsiasi sistema di Controllo Accessi
Indicatore	LED di stato del tornello
Movimento barriera	Apertura della barriera nel senso di marcia (ingresso o uscita)
Modalità di emergenza	Apertura della barriera d'emergenza con segnale d'incendio. Apertura automatica della barriera in caso di interruzione dell'alimentazione (con batteria di backup aggiuntiva non inclusa)
Compatibilità	Integrabile con qualsiasi controllo accessi di terze parti Plug & Play. Coperture universali per lettori RFID
Modalità di configurazione	Una o due direzioni / Passaggio libero in una direzione e controllo accessi nella direzione opposta
Velocità di passaggio	35-40 persone/minuto
Affidabilità	Motore a spazzole, 3.000.000 di cicli
Alimentazione	AC 220/240 V / 50 W max.
Temp. funzionamento	-25° C ~ +70° C
Dimensioni linea	900 mm
Dimensioni passo	900 (l) x 440 (P) mm (Adatto a persone con mobilità ridotta)
Dimensioni	1 150 (Al) x 200 (La) x 440 (Lu) mm
Peso	35 Kg



Gruppambita

Gruppo Ambita Società Cooperativa
Via Caduti sul Lavoro, 9
88100 - Catanzaro (CZ) - ITALIA
P.I. IT02854320799 - R.E.A. 179739 di Catanzaro

tel.: (+39) 0961 33799
web: www.gruppoambita.com
e-mail: info@gruppoambita.com



Gruppo Ambita Network & Partners:

MOOVING

www.mooving.eu



www.cardpersonalizzate.it

FidElit

www.softwarefidelitycard.it

MOOFITNESS

www.moofitness.com

MOOPLAN

www.mooplan.com