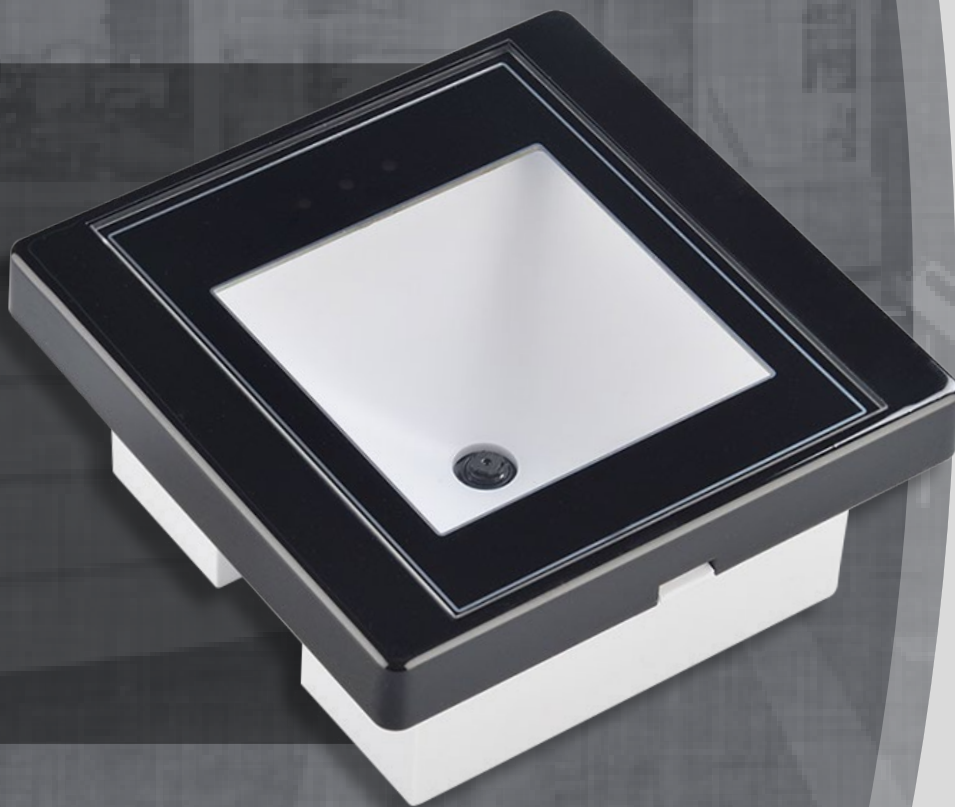


LETTORE QR-CODE,
BARCODE E SISTEMI
DI PROSSIMITÀ

QM53



Sistema per controllo accessi di livello avanzato, che consente il controllo accessi tramite lettura di **QR-CODE**, **BARCODE** e sistemi di prossimità **MIFARE/NFC** (incluso lo smartphone).

Sicuro, compatto e stabile, è dotato di **INDICATORI** luminosi di status e consente la lettura agevole di QR-code anche stampati.

Ha un relé **APRIPORTA** integrato, che consente l'ampia versatilità di utilizzo nei sistemi di controllo accessi.

Installabile in qualsiasi tipologia di ambiente che richieda una o più funzioni, quali edifici smart, uffici, ascensori, campus, parcheggi etc.



CARATTERISTICHE TECNICHE GENERALI

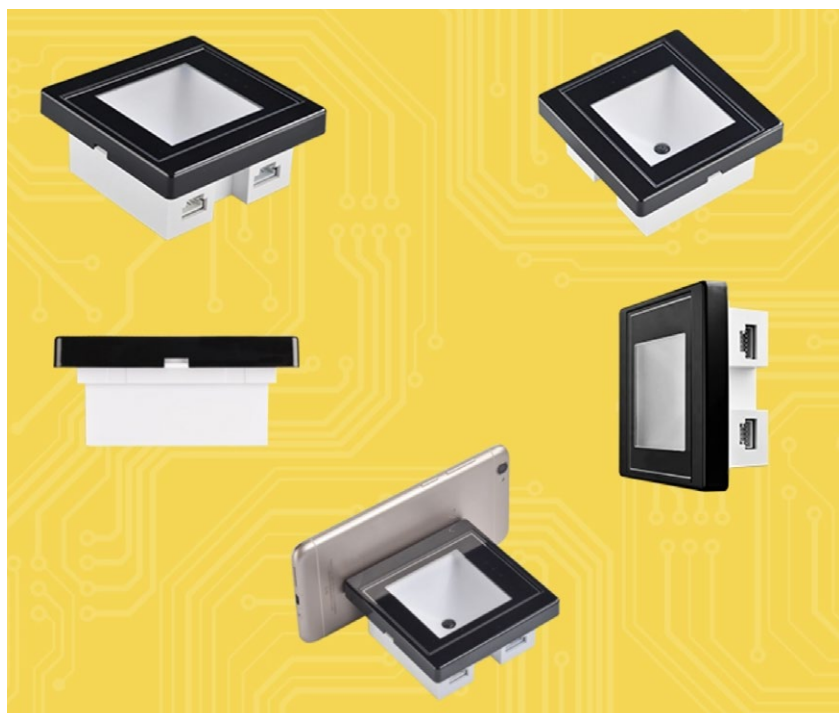
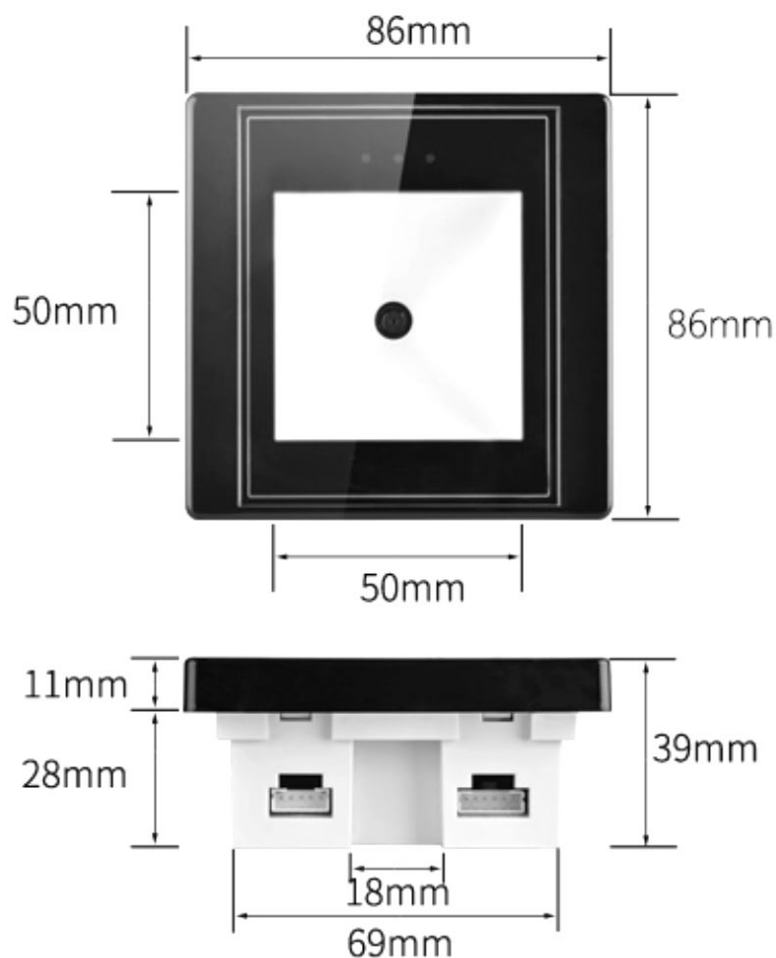


lettore QR-Code/Barcode



lettura MIFARE/NFC

Dimensione	86 (L)x39 (P)x86 (H) mm
Materiale	PC e vetro temperato
Dimensione finestra di rilevazione	50x50 mm
Sensore immagine	300.000 pixel sensore CMOS
Risoluzione	max 640x480
Voltaggio operativo	DC 9 ~ 15V
Corrente operativa	80mA (12V)
Potenza	960mW (12V)
Profondità di campo	0 - 100 mm
Campo visivo	Orizzontale: 73° Verticale: 50°
Precisione lettura	≥ 7mil
Velocità lettura	100 ms (tempo medio, lettura costante)
Indicatori luce	Bianco, verde, rosso
Indicatori suono	Beep
Tipologie simboli supportate	QR Code, EAN-8, EAN-13, ITF, ISBN-10, ISBN-13, UPC-E, , CODE39, CODE93, CODE128 etc
Tipologie sistemi di prossimità supportate	NFC, IC, M1
Interfaccia output	Ethernet, relay
Temperatura	-20 ~ 70° C
Umidità	-5 ~ 95%
Luminosità ambiente	-0 ~ 80000 Lux





Gruppoambita

Gruppo Ambita Società Cooperativa
Via Antonio Izzi De Falenta, 7/C
88100 - Catanzaro (CZ) - ITALIA
P.I. IT02854320799 - R.E.A. 179739 di Catanzaro

tel.: (+39) 0961 33799
web: www.gruppoambita.com
e-mail: info@gruppoambita.com

Numero Verde
800 93 80 83

Gruppo Ambita Network & Partners:

MOOVING

www.mooving.eu

CARD
Personalizzate

www.cardpersonalizzate.it

FidElit

www.softwarefidelitycard.it

MOOFITNESS

www.moofitness.com

MOOPLAN

www.mooplan.com