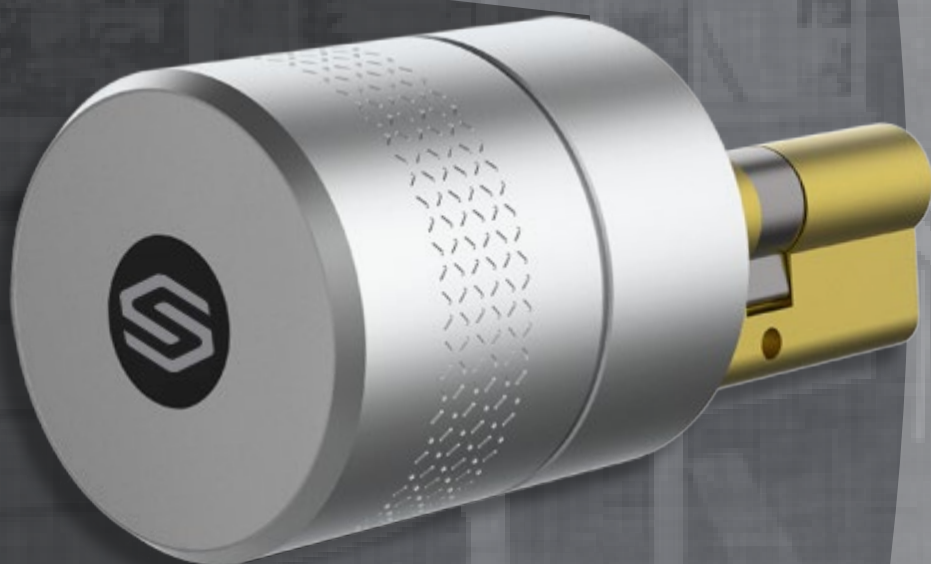


  
Gruppogambita

# SERRATURA INTELLIGENTE G9MAB



Serratura intelligente, alimentata a batteria, con connessione **BLUETOOTH**, cilindro e pomolo **MOTORIZZATI**.

Gestibile a **DISTANZA**, supporta gli ingressi anche in case vuote, unifamiliari e in affitto.

Dispone di una **CHIAVE** fisica per apertura manuale, oltre che una **APP** gratuita per gestione ed apertura. La chiusura **AUTOMATICA** è configurabile della serratura.

Disponibili, anche, i **REPORT** delle aperture e degli utenti.



## CARATTERISTICHE TECNICHE GENERALI

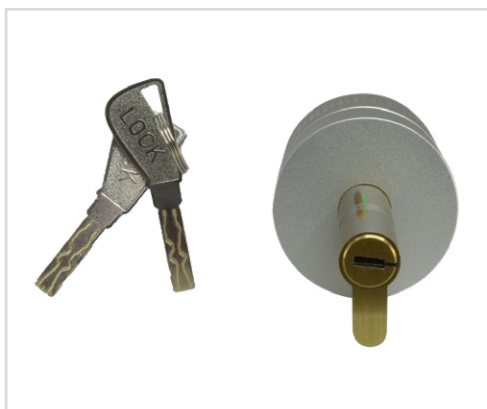
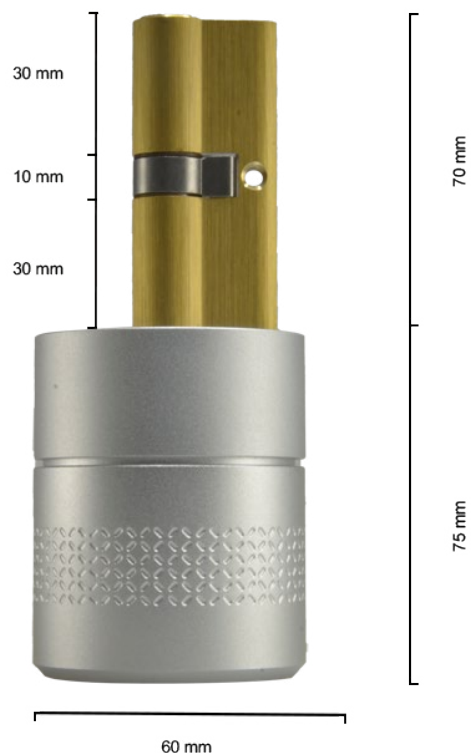


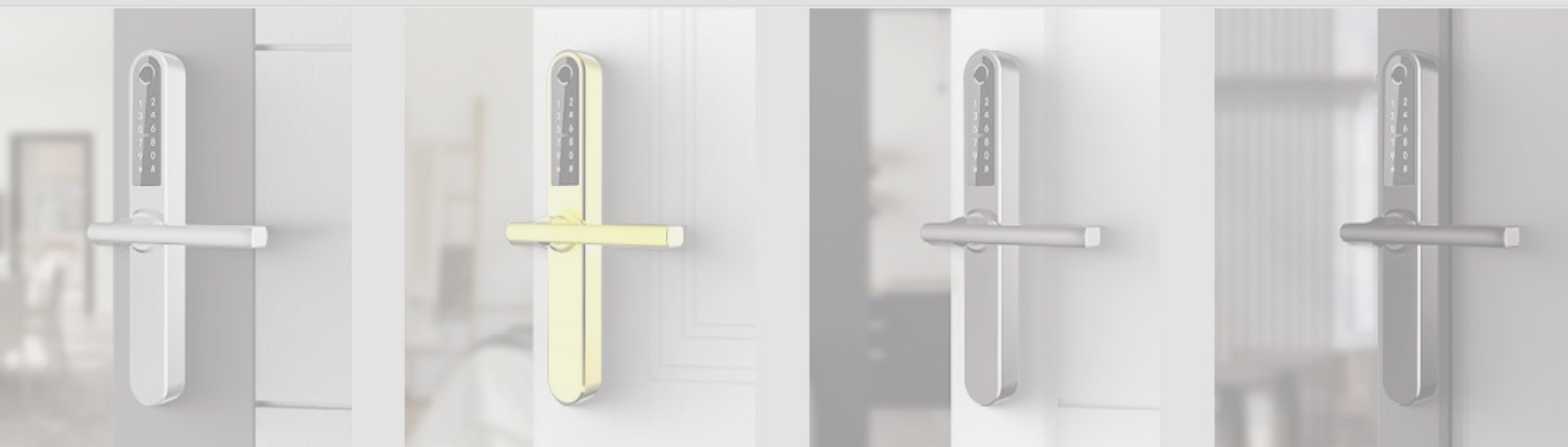
bluetooth



sblocco meccanico con chiave

- Serratura Euro 35 x 35 mm, in lega di alluminio
- Tipo di camma: Camma lunga
- Connettività: Bluetooth 4.0
- Alimentazione: 3 batterie CR123 (incluse nel kit)
- App: Cloud Smart Lock per iOS e Android
- Funzioni: Gestione a distanza / Utenti abituali o familiari / Rapporto di registro / Chiusura automatica configurabile / Posizione sinistra / destra
- Apertura: Tramite App (Amministratore, Utente o ospite), chiave fisica dall'esterno
- Durata batteria stimata: 6 mesi, con 10 aperture al giorno
- Dimensioni: 60 (W) x 60 (H) x 145 (P) mm
- Peso: 600 g





# Gruppoambita

Gruppo Ambita Società Cooperativa  
Via Antonio Izzi De Falenta, 7/C  
88100 - Catanzaro (CZ) - ITALIA  
P.I. IT02854320799 - R.E.A. 179739 di Catanzaro

tel.: (+39) 0961 33799  
web: [www.gruppoambita.com](http://www.gruppoambita.com)  
e-mail: [info@gruppoambita.com](mailto:info@gruppoambita.com)

Numero Verde  
**800 93 80 83**

Gruppo Ambita Network & Partners:

**MOOVING**

[www.mooving.eu](http://www.mooving.eu)

**CARD**  
Personalizzate

[www.cardpersonalizzate.it](http://www.cardpersonalizzate.it)

**FidElit**

[www.softwarefidelitycard.it](http://www.softwarefidelitycard.it)

**MOOFITNESS**

[www.moofitness.com](http://www.moofitness.com)

**MOOPLAN**

[www.mooplan.com](http://www.mooplan.com)